



MISURA 07  
Sottomisura 7.1 e 7.1.1

P.S.R LAZIO 2014-2020



# PIANO E REGOLAMENTO DELLA RISERVA NATURALE REGIONALE LAGO DI VICO

## ALL. Repertorio delle conoscenze (QC) Allegati

formato: A4

data: luglio 2021



### Ente Riserva



Direttore:

Dott. Angelo Cappelli

Rup e responsabile settore naturalistico:

Dott. For. Giuseppe Puddu

Dirigente servizio tecnico:

Dott.ssa Loredana Tanga

Responsabile servizio vigilanza:

Dott. Armando Di Marino

Responsabile servizio tecnico urbanistico edilizio:

Geom. Alessandro Giovagnoli

Responsabile comunicazione e promozione:

Dott. Andrea Sasso

### Raggruppamento Temporaneo d'Impresa (RTI)



Alpha Consult S.r.l.

Arch. Francesca Barelli

Dott.ssa Irene de Sapiro

StudioSilva S.r.l.  
(mandataria)

Avv. Edi Spinelli

### Gruppo di lavoro

Dott. For. Paolo Rigoni (capogruppo, componente agro forestale)

Arch. Francesca Barelli (coordinatore, componente antropica)

Dott.ssa Irene de Sapiro, (Studio di incidenza, componente biotica)

Avv. Edi Spinelli (aspetti normativi)

Ing. Paolo Di Giacomo (SIT, componente idrogeologica)

Ing. Tullia Di Giacomo (SIT e informatica applicata)

Arch. Marianna Amendola, (componente storico culturale e VAS)

Dott. Daniele Raponi, (componente abiotica)

Dott.ssa Emanuela Carli, (vegetazione, flora, habitat).

Dott. Antonio Pizzuti Piccoli, (aspetti faunistici - erpetofauna)

Dott. Sc. Agr. Luca Naldi (componente agro forestale)





**Allegato 1** - Specie di vertebrati presenti in base ai dati bibliografici

**Allegato 2** - Specie di vertebrati rilevati durante sopralluoghi eseguiti nel 2021

**Allegato 3** - Relazione illustrativa delle specie faunistiche rilevate durante i sopralluoghi e ambienti di osservazione

**Allegato 4** - Tabella fitosociologica





## **Allegato 1**

### **Specie di vertebrati presenti in base ai dati bibliografici**



**Pesci**

Nome scientifico	Area vasta	Area Riserva	Dato bibliografico precedente il 2010	Dato bibliografico dal 2010 in poi	Dato Riserva
<i>Coregonus lavaretus</i>	X	X	X	X	
<i>Rutilus rubilio</i>	X	X	X	X	
<i>Salaria fluviatilis</i>	X	X	X		
<i>Atherina boyeri</i>	X	X	X		
<i>Tinca tinca</i>	X	X	X	X	
<i>Anguilla anguilla</i>	X	X	X	X	
<i>Carassius carassius</i>	X	X	X		
<i>Esox lucius,</i>	X	X	X	X	
<i>Perca fluviatilis</i>	X	X	X	X	
<i>Scardinius erythrophthalmus</i>	X	X	X	X	
<i>Lepomis gibbosus</i>	X	X	X	X	
<i>Alosa fallax</i>	X	X	X		
<i>Cyprinus carpio</i>	X	X		X	
<i>Micropterus salmoides</i>	X	X		X	
<i>Gambusia affinis</i>	X	X		X	



## Anfibi e rettili

Nome scientifico	Area vasta	Area Riserva	Dato bibliografico precedente il 2010	Dato bibliografico dal 2010 in poi	Dato Riserva	Tipologia ambientale
<i>Salamandra salamandra</i>	X		X			B
<i>Salamandrina perspicillata</i>	X		X			B
<i>Lissotriton vulgaris</i>	X		X			ZU
<i>Triturus carnifex</i>	X		X			ZU
<i>Bufo balearicus</i>	X	X	X			A; ZA; VA
<i>Bufo bufo</i>	X	X	X			A; ZA; VA
<i>Bombina pachypus</i>	X	X	X			ZU
<i>Hyla intermedia</i>	X	X	X			B; VA; ZU
<i>Rana dalmatina</i>	X	X	X			B; VA; ZU
<i>Rana italica</i>	X	X	X			ZU
<i>Pelophylax bergeri</i> <i>Pelophylax kl. hispanicus</i>	X	X	X			ZU



Nome scientifico	Area vasta	Area Riserva	Dato bibliografico precedente il 2010	Dato bibliografico dal 2010 in poi	Dato Riserva	Tipologia ambientale
<i>Emys orbicularis</i>	X	X	X			ZU
<i>Testudo hermanni</i>	X	X	X			ZA; VA
<i>Hemidactylus turcicus</i>	X	X	X			A; U
<i>Tarentola mauritanica</i>	X	X	X			A; U
<i>Anguis veronensis</i>	X	X	X			B; VA
<i>Chalcides chalcides</i>	X	X	X			A; ZA
<i>Podarcis muralis</i>	X	X	X			B; A; ZA; VA
<i>Podarcis siculus</i>	X	X	X			A; ZA; VA
<i>Lacerta bilineata</i>	X	X	X			A; ZA; VA
<i>Elaphe quatuorlineata</i>	X	X	X			B; VA
<i>Hierophis viridiflavus</i>	X	X	X			B; ZA; VA
<i>Zamenis longissimus</i>	X	X	X			B; ZA; VA
<i>Coronella austriaca</i>	X		X			ZA; VA
<i>Coronella girondica</i>	X		X			ZA; VA
<i>Natrix helvetica</i>	X	X	X			ZU; VA
<i>Natrix tessellata</i>	X	X	X			ZU
<i>Vipera aspis</i>	X	X	X			B; ZA; VA

Legenda





## Uccelli

Nome scientifico	Area vasta	Area Riserva	Dato bibliografico precedente il 2010	Dato bibliografico dal 2010 in poi	Dato Riserva	Fenologia	Tipologia ambientale
<i>Anas platyrhynchos</i>		x	x		x	B – M - W	ZU
<i>Anas acuta</i>			x		x	W	ZU
<i>Mareca penelope</i>		x	x		x	M - W	ZU
<i>Mareca strepera</i>		x	x		x	B - M - W	ZU
<i>Anas crecca</i>		x	x		x	M - W	ZU
<i>Spatula clypeata</i>		x	x		x	M - W	ZU
<i>Netta rufina</i>		x	x		x	M - W	ZU
<i>Aythya ferina</i>		x	x		x	M - W	ZU
<i>Aythya nyroca</i>	x	x	x		x	M - W	ZU
<i>Aythya fuligula</i>		x	x		x	M – W - B (eventuale)	ZU
<i>Anser anser</i>		x			x	W	ZU
<i>Perdix perdix</i>	x		x			B (probabile)	ZA
<i>Coturnix coturnix</i>	x	x	x			B	ZA - A
<i>Phasianus colchicus</i>	x	x	x			B	A - ZA
<i>Ixobrychus minutus</i>		x	x			B – M - W	ZU
<i>Botaurus stellaris</i>		x	x		x	M - W	ZU
<i>Nycticorax nycticorax</i>		x	x			M - W	ZU
<i>Ardeola ralloides</i>		x	x			M – W	ZU
<i>Egretta garzetta</i>		x	x		x	M - W	ZU
<i>Ardea cinerea</i>		x	x	x	x	M - W	ZU
<i>Ardea purpurea</i>		x	x			M - W	ZU
<i>Ardea alba</i>		x	x		x	M - W	ZU
<i>Bubulcus ibis</i>		x			x	W	ZU - A
<i>Plegadis falcinellus</i>		x	x			M - W	ZU
<i>Tachybaptus ruficollis</i>		x	x		x	B – M - W	ZU



Nome scientifico	Area vasta	Area Riserva	Dato bibliografico precedente il 2010	Dato bibliografico dal 2010 in poi	Dato Riserva	Fenologia	Tipologia ambientale
<i>Podiceps cristatus</i>		x	x		x	B - M - W	ZU
<i>Podiceps nigricollis</i>		x	x		x	M - W	ZU
<i>Pernis apivorus</i>	x	x	x	x		B - M	Bo
<i>Milvus migrans</i>		x	x			B (eventuale) - M	Zu
<i>Milvus milvus</i>	x		x			B (eventuale)	ZA - A - Bo
<i>Circaetus gallicus</i>	x		x	x		B (probabile) - M	Bo - ZA
<i>Circus pygargus</i>	x		x			B (eventuale)	A
<i>Circus aeruginosus</i>			x		x	W	ZU
<i>Circus cyaneus</i>		x			x	W - M	ZU
<i>Accipiter nisus</i>		x	x	x		B	Bo
<i>Buteo buteo</i>	x	x	x	x		B	Bo - ZA
<i>Falco tinnunculus</i>	x	x	x			B	A - ZA
<i>Falco subbuteo</i>	x		x	x		B (probabile) - M	Bo - A
<i>Falco biarmicus</i>		x	x			B	A - ZA - Bo
<i>Falco peregrinus</i>		x	x		x	W - B	ZA
<i>Falco vespertinus</i>		x	x			B	ZA
<i>Rallus aquaticus</i>		x	x		x	B (probabile) - W - M	ZU
<i>Gallinula chloropus</i>	x	x	x		x	B - W	ZU
<i>Fulica atra</i>	x	x	x		x	B - W	ZU
<i>Vanellus vanellus</i>		x			x	W	ZU
<i>Columba livia</i> (forma domestica)	x	x	x			B	U
<i>Columba palumbus</i>	x	x	x		x	B (probabile)	Bo
<i>Streptopelia decaocto</i>	x	x	x			B	A - Bo
<i>Streptopelia turtur</i>	x	x	x			B - M	Bo



Nome scientifico	Area vasta	Area Riserva	Dato bibliografico precedente il 2010	Dato bibliografico dal 2010 in poi	Dato Riserva	Fenologia	Tipologia ambientale
<i>Cuculus canorus</i>	x	x	x			B (probabile)	Bo – ZU - A
<i>Tyto alba</i>	x	x	x			B - sedentaria	A
<i>Otus scops</i>	x	x	x			B (probabile) - M	Bo - A
<i>Athene noctua</i>	x	x	x			B - sedentaria	A - ZU
<i>Asio otus</i>	x	x	x			B – W - sedentaria	Bo - A
<i>Strix aluco</i>		x	x			B - sedentaria	
<i>Caprimulgus europaeus</i>	x	x	x			B (probabile)	ZA – A - VA
<i>Apus apus</i>	x	x	x			B - M	U - ZA
<i>Alcedo atthis</i>		x	x		x	B (eventuale) – M - W	ZU
<i>Merops apiaster</i>	x	x	x			B	A
<i>Coracias garrulus</i>		x	x			B	A – U - ZA
<i>Upupa epops</i>	x	x	x			B	A – Bo - VA
<i>Jynx torquilla</i>	x	x	x			B	Bo – A
<i>Picus viridis</i>	x	x	x			B (probabile)	Bo - A
<i>Dendrocopos major</i>	x	x	x			B	Bo
<i>Dendrocopos minor</i>	x	x	x			B (probabile)	Bo
<i>Galerida cristata</i>	x	x	x			B (probabile)	ZA - A
<i>Lullula arborea</i>	x	x	x			B (probabile) - M	A - VA
<i>Alauda arvensis</i>	x	x	x			B (probabile)	ZA - A
<i>Hirundo rustica</i>	x	x	x			B - M	A
<i>Delichon urbicum</i>	x	x	x			B - M	ZA - U
<i>Motacilla cinerea</i>	x		x			B (eventuale)	ZU
<i>Motacilla alba</i>	x	x	x			B	U – ZU - A
<i>Troglodytes troglodytes</i>	x	x	x			B (probabile)	Bo - VA
<i>Erithacus rubecula</i>	x	x	x			B	Bo - U
<i>Ficedula albicollis</i>	x	x	x			M	Bo
<i>Luscinia megarhynchos</i>	x	x	x			B - M	Bo – ZA - A



Nome scientifico	Area vasta	Area Riserva	Dato bibliografico precedente il 2010	Dato bibliografico dal 2010 in poi	Dato Riserva	Fenologia	Tipologia ambientale
<i>Phoenicurus phoenicurus</i>	x		x			B (probabile)	Bo
<i>Phoenicurus ochruros</i>		x	x			M - W	U - ZA
<i>Saxicola torquatus</i>	x	x	x			B	A – ZA - VA
<i>Monticola solitarius</i>	x	x	x			B (probabile)	U
<i>Turdus merula</i>	x	x	x			B	Bo – A – U – VA - ZA
<i>Turdus philomelos</i>	x	x	x			B (probabile)	Bo
<i>Cettia cetti</i>	x	x	x			B	ZU
<i>Cisticola juncidis</i>	x	x	x			B (probabile)	ZA - VA
<i>Acrocephalus scirpaceus</i>	x	x	x			B (probabile)	ZU
<i>Acrocephalus arundinaceus</i>	x	x	x			B (probabile)	ZU
<i>Acrocephalus schoenobaenus</i>		x	x			B	ZU
<i>Acrocephalus palustris</i>		x	x			B	ZU
<i>Emberiza schoeniclus</i>		x	x			M - W	ZU
<i>Hippolais polyglotta</i>	x	x	x			B (probabile) - M	VA – A - ZU
<i>Sylvia atricapilla</i>	x	x	x			B	Bo - VA
<i>Sylvia communis</i>	x		x			B (eventuale)	VA - A
<i>Sylvia cantillans</i>	x	x	x			B (probabile) - M	VA – Bo - A
<i>Sylvia melanocephala</i>	x	x	x			B	VA - A
<i>Phylloscopus sibilatrix</i>	x		x			B (probabile)	Bo
<i>Phylloscopus collybita</i>	x	x	x			B (probabile)	Bo
<i>Regulus ignicapilla</i>	x	x	x			B (probabile)	Bo - VA



Nome scientifico	Area vasta	Area Riserva	Dato bibliografico precedente il 2010	Dato bibliografico dal 2010 in poi	Dato Riserva	Fenologia	Tipologia ambientale
<i>Muscicapa striata</i>	x	x	x			B - M	Bo – A - VA
<i>Aegithalos caudatus</i>	x	x	x			B	Bo
<i>Cyanistes caeruleus</i>	x	x	x			B	Bo - U
<i>Parus major</i>	x	x	x			B	Bo - U
<i>Periparus ater</i>	x		x			B	Bo
<i>Poecile palustris</i>	x		x			B (probabile)	Bo
<i>Sitta europaea</i>	x	x	x			B	Bo
<i>Certhya brachydactyla</i>	x	x	x			B	Bo
<i>Remiz pendolinus</i>	x	x	x			B (probabile)	ZU
<i>Oriolus oriolus</i>	x	x	x			B (probabile)	Bo
<i>Lanius collurio</i>	x	x	x			B - M	VA – A - ZA
<i>Lanius senator</i>		x	x			B - M	VA
<i>Garrulus glanadarius</i>	x	x	x			B (probabile)	Bo
<i>Pica pica</i>	x	x	x			B	A – Bo - U
<i>Corvus monedula</i>	x	x	x			B	U - A
<i>Corvus corone cornix</i>	x	x	x			B	A – Bo – Va - U
<i>Sturnus vulgaris</i>	x	x	x			B - W	U – A - VA
<i>Passer domesticus</i>	x	x	x			B	U - A
<i>Passer montanus</i>	x	x	x			B	U - A
<i>Fringilla coelebs</i>	x	x	x			B	Bo – A – VA - U
<i>Serinus serinus</i>	x	x	x			B	A – U – VA - Bo
<i>Chloris chloris</i>	x	x	x			B	A – Bo – U - VA
<i>Carduelis carduelis</i>	x	x	x			B	A – U – Bo - VA
<i>Linaria cannabina</i>	x	x				B	ZA - VA



Nome scientifico	Area vasta	Area Riserva	Dato bibliografico precedente il 2010	Dato bibliografico dal 2010 in poi	Dato Riserva	Fenologia	Tipologia ambientale
<i>Coccothraustes coccothraestes</i>		x	x			M - W	A - Bo
<i>Emberiza cirius</i>	x	x	x			B (probabile)	A - VA
<i>Emberiza calandra</i>	x	x	x			B	A - VA
<i>Phalacrocorax carbo</i>		x	x		x	M - W	ZU
<i>Limosa limosa</i>		x	x			M - W	ZU
<i>Limosa lapponica</i>		x	x			M - W	ZU
<i>Tringa erythropus</i>		x	x			M - W	ZU
<i>Tringa totanus</i>		x	x			M - W	ZU
<i>Tringa nebularia</i>		x	x			M - W	ZU
<i>Tringa glareola</i>			x			M	ZU
<i>Actitis hypoleucos</i>		x	x			M - W	ZU
<i>Arenaria interpres</i>		x	x			M - W	ZU
<i>Hydrocoloeus minutus</i>		x	x			M - W	ZU
<i>Larus ridibundus</i>		x	x		x	M - W	ZU
<i>Larus michahellis</i>		x	x		x	B (eventuale) - M - W	ZU
<i>Chlidonias niger</i>		x	x			M - W	ZU
<i>Chlidonias hybridus</i>		x	x			M - W	ZU
<i>Chlidonias leucopterus</i>		x	x			M - W	ZU
<i>Gallinago gallinago</i>		x			x	W	ZU
<i>Sterna sandvicensis</i>		x				W	ZU
<i>Gavia arctica</i>			x			W	ZU
<i>Scolopax rusticola</i>		x			x	W	Bo - A

Legenda

Fenologia: B=Nidificante, W=Svernante, M=Migratore

Tipologie ambientali: ZU=Zone umide, Bo=Boschi, A= Zone agricole, ZA=Zone aperte, VA= aree a vegetazione arbustiva, U=Zone urbane



## Mammiferi

Nome scientifico	Area vasta	Area Riserva	Dato bibliografico precedente il 2010	Dato bibliografico dal 2010 in poi	Dato Riserva	Tipologia ambientale
<i>Vulpes vulpes</i>	x	x	x	x		A – ZA – VA – Bo - U
<i>Martes foina</i>	x			x		Bo - A
<i>Mustela nivalis</i>	x	x	x	x		A – VA - Bo
<i>Mustela putorius</i>	x	x	x	x		ZU - Bo
<i>Martes martes</i>	x	x	x	x		Bo
<i>Meles meles</i>	x	x	x	x		Bo - Za
<i>Erinaceus europaeus</i>	x	x	x	x		VA – Bo - U
<i>Microtus savii</i>	x	x	x	x		A - ZA
<i>Sorex minutus</i>		x	x	x		Bo
<i>Sorex samniticus</i>		x	x	x		Bo
<i>Suncus etruscus</i>		x	x	x		Bo
<i>Crocidura leucodon</i>			x			Bo - ZA
<i>Crocidura suaveolens</i>	x	x	x	x		ZA – VA - Bo
<i>Talpa caeca</i>		x		x		ZA
<i>Talpa romana</i>	x			x		A – ZA - Bo
<i>Myodes glareolus</i>	x	x	x	x		Bo - VA
<i>Sciurus vulgaris</i>	x	x	x	x		Bo
<i>Glis glis</i>	x	x		x		Bo
<i>Muscardinus avellanarius</i>	x	x	x	x		Bo
<i>Apodemus flavicollis</i>	x	x	x	x		Bo



Nome scientifico	Area vasta	Area Riserva	Dato bibliografico precedente il 2010	Dato bibliografico dal 2010 in poi	Dato Riserva	Tipologia ambientale
<i>Apodemus sylvaticus</i>	x	x	x	x		Bo - A
<i>Hystrix cristata</i>	x	x	x	x		A - Bo - VA
<i>Mus domesticus</i>		x	x	x		U - A
<i>Rattus rattus</i>	x	x	x	x		U - Bo
<i>Myocastor coypus</i>	x	x	x	x		ZU
<i>Capreolus capreolus</i>	x	x	x	x		Bo - A - ZA
<i>Sus scrofa</i>	x	x	x	x		Bo - ZA - A - VA
<i>Canis lupus</i>					x	Bo
<i>Felis silvestris</i>					x	Bo
<i>Hypsugo savii</i>		x		x		U - A - ZA - Bo - Zu
<i>Pipistrellus kuhlii</i>		x		x		U - Bo - ZU - A
<i>Myotis bechsteini</i>			x			Bo

Legenda

Tipologie ambientali: ZU=Zone umide, Bo=Boschi, A= Zone agricole, ZA=Zone aperte, VA= aree a vegetazione arbustiva, U=Zone urbane





## **Allegato 2**

### **Specie di vertebrati rilevati durante sopralluoghi eseguiti nel 2021**



## Anfibi e rettili

Famiglia	Nome scientifico	Nome comune	Area vasta	Area Riserva	Caratterizzazione ambientale del sito di osservazione	Località
<i>Bufo</i>	<i>Bufo bufo</i>	Rospo comune		x	Lago – zona umida	Santa Lucia – Pantanello – Fondo Cencio – Le Pantanacce – Cerretto
<i>Rana</i>	<i>Pelophylax bergeri</i> <i>Pelophylax kl. hispanicus</i>	Rana verde		x	Lago – zona umida	Cerretto – Fondo Cencio
<i>Lissotriton</i>	<i>Lissotriton vulgaris</i>	Tritone punteggiato		x	Zona umida	Cerretto
<i>Podarcis</i>	<i>Podarcis siculus</i>	Lucertola campestre		x	Prati	Fondo Cencio – Le Pantanacce
<i>Podarcis</i>	<i>Podarcis muralis</i>	Lucertola muraiola		x	Zone arbustive	Fondo Cencio – Le Pantanacce

## Uccelli

Famiglia	Nome scientifico	Nome comune	Area vasta	Area Riserva	Caratterizzazione ambientale del sito di osservazione	Località
<i>Anas</i>	<i>Anas platyrhynchos</i>	Germano reale		x	Lago	Spinaceto
<i>Aythya</i>	<i>Aythya ferina</i>	Moriglione		x	Lago	Santa Lucia – Fondo Cencio
<i>Mareca</i>	<i>Mareca strepera</i>	Canapiglia		x	Lago	Fondo Cencio – Cerretto
<i>Ardeola</i>	<i>Ardeola ralloides</i>	Sgarza ciuffetto		x	Riva del lago	Spinaceto



Famiglia	Nome scientifico	Nome comune	Area vasta	Area Riserva	Caratterizzazione ambientale del sito di osservazione	Località
<i>Ardeidae</i>	<i>Ardea alba</i>	Airone bianco maggiore		x	Lago	Scardenato
<i>Ardeidae</i>	<i>Egretta garzetta</i>	Garzetta		x	Riva del lago	Fondo Cencio
<i>Ardeidae</i>	<i>Ixobrychus minutus</i>	Tarabusino		x	Riva del Lago	Fondo Cencio
<i>Ardeidae</i>	<i>Ardea cinerea</i>	Airone cenerino		x	Riva del lago (in volo sul lago)	Fondo Cencio
<i>Podicipedidae</i>	<i>Podiceps cristatus</i>	Svasso maggiore		x	Lago	Santa Lucia – Spinaceto – Fondo Cencio
<i>Podicipedidae</i>	<i>Tachybaptus ruficollis</i>	Tuffetto		x	Lago	Santa Lucia – Fondo Cencio
<i>Accipitridae</i>	<i>Buteo buteo</i>	Poiana		x	Prati (in volo)	Pantanello
<i>Accipitridae</i>	<i>Pernis apivorus</i>	Falco pecchiaiolo		x	Faggeta, in prossimità di una zona coltivata	Casaletto
<i>Falconidae</i>	<i>Falco tinnunculus</i>	Gheppio	x	x	Urbano - bosco	Ronciglione – Fontana Cavette
<i>Rallidae</i>	<i>Gallinula chloropus</i>	Gallinella d'acqua		x	Lago	Santa Lucia – Spinaceto – Fondo Cencio
<i>Rallidae</i>	<i>Fulica atra</i>	Folaga		x	Lago	Santa Lucia – Le Prove – Pantanello – Fondo Cencio – Spinaceto – Cerretto
<i>Columbidae</i>	<i>Columba livia (forma domestica)</i>	Piccione	x		Centro abitato	Ronciglione
<i>Columbidae</i>	<i>Streptopelia turtur</i>	Tortora selvatica		x	Faggeta – bosco misto - Nocciolo	Canale (Faggeta di Monte Venere) – Strada di Mezzo – Le Pantanacce



Famiglia	Nome scientifico	Nome comune	Area vasta	Area Riserva	Caratterizzazione ambientale del sito di osservazione	Località
<i>Upupidae</i>	<i>Upupa epops</i>	Upupa		x	Nocciolo	Canale - Le Pantanacce
<i>Picidae</i>	<i>Picus viridis</i>	Picchio verde		x	Faggeta	Canale (Faggeta di Monte Venere)
<i>Picidae</i>	<i>Dendrocopos major</i>	Picchio rosso maggiore		x	Bosco misto - faggeta - nocciolo	Poggio Cavaliere - Canale (Faggeta di Monte Venere)
<i>Hirundinidae</i>	<i>Hirundo rustica</i>	Rondine		x	Area aperta - Zona umida	La vita - Riacci - Le Pantanacce
<i>Laniidae</i>	<i>Lanius collurio</i>	Averla piccola		x	Zone arbustive	Le Pantanacce
<i>Motacillidae</i>	<i>Motacilla alba</i>	Ballerina bianca		x	Zona umida	Spinaceto
<i>Troglodytidae</i>	<i>Troglodytes troglodytes</i>	Scricciolo		X	Faggeta - bosco misto	Canale (Faggeta di Monte Venere) - Spinaceto
<i>Muscicapidae</i>	<i>Erithacus rubecula</i>	Pettiroso		x	Bosco misto	Canale - Spinaceto
<i>Muscicapidae</i>	<i>Luscinia megarhynchos</i>	Usignolo		x	Faggeta - bosco misto	Canale (Faggeta di Monte Venere) - Spinaceto - Cerretto
<i>Turdidae</i>	<i>Turdus merula</i>	Merlo		x	Bosco misto - nocciolo - faggeta - prati umidi	La vita - Canale - Strada di Mezzo - Spinaceto



Famiglia	Nome scientifico	Nome comune	Area vasta	Area Riserva	Caratterizzazione ambientale del sito di osservazione	Località
<i>Scotocercidae</i>	<i>Cettia cetti</i>	Usignolo di fiume		x	Zona umida	Le Prove – Pantanello – Spinaceto
<i>Cisticolidae</i>	<i>Cisticola juncidis</i>	Beccamoschino		x	Prati umidi	Spinaceto – Fondo Cencio – Le Pantanacce – Cerretto
<i>Acrocephalidae</i>	<i>Acrocephalus arundinaceus</i>	Cannareccione		x	Riva del lago	Pantanello – Fondo Cencio
<i>Acrocephalidae</i>	<i>Acrocephalus palustris</i>	Cannaiola verdognola		x	Riva del lago	Le Pantanacce – Cerretto
<i>Sylviidae</i>	<i>Sylvia atricapilla</i>	Capinera		x	Faggeta - bosco misto (cerreta)	Canale (Faggeta di Monte Venere) – Spinaceto
<i>Sylviidae</i>	<i>Sylvia melanocephala</i>	Occhiocotto		x	Noccioleto – Zona arbustiva	Canale – le Pantanacce
<i>Regulidae</i>	<i>Regulus ignicapilla</i>	Fiorrancino		x	Bosco misto	Spinaceto
<i>Paridae</i>	<i>Cyanistes caeruleus</i>	Cinciarella	x	x	Cerreta – faggeta – bosco misto	S.P. Madonna dei Cimini (Caprarola) – Faggeta Monte Fogliano – Canale – Strada di Mezzo – Spinaceto
<i>Paridae</i>	<i>Parus major</i>	Cinciallegra	x	x	Cerreta – faggeta – bosco misto	S.P. Madonna dei Cimini (Caprarola) – Faggeta Monte Fogliano –



Famiglia	Nome scientifico	Nome comune	Area vasta	Area Riserva	Caratterizzazione ambientale del sito di osservazione	Località
						Spinaceto – Canale – Spinaceto
<i>Paridae</i>	<i>Periparus ater</i>	Cincia mora		x	Faggeta	Canale di Monte Venere) (Faggeta di Monte Venere)
<i>Sittidae</i>	<i>Sitta europaea</i>	Picchio muratore		x	Faggeta	Canale di Monte Venere) (Faggeta di Monte Venere)
<i>Certhiidae</i>	<i>Certhya brachydactyla</i>	Rampichino		x	Bosco misto	Strada di Mezzo
<i>Oriolidae</i>	<i>Oriolus oriolus</i>	Rigogolo		x	Faggeta	Canale di Monte Venere) (Faggeta di Monte Venere)
<i>Corvidae</i>	<i>Garrulus glanadarius</i>	Ghiandaia		x	Bosco misto - faggeta	Spinaceto - Canale di Monte Venere)
<i>Corvidae</i>	<i>Pica pica</i>	Gazza		x	Noccioleto	Pantanello
<i>Corvidae</i>	<i>Corvus corone cornix</i>	Cornacchia grigia		x	Noccioleto – bosco misto – faggeta - noceto	Pantanello – La vita – Canale – Strada di Mezzo – Monte Venere - Spinaceto
<i>Sturnidae</i>	<i>Sturnus vulgaris</i>	Storno		x	Noccioleto – noceto – zone arbustive – alberi isolati	Canale – Monte Venere – Spinaceto – Le Pantanacce
<i>Passeridae</i>	<i>Passer domesticus</i>	Passera europea		x	Noccioleto	Pantanello – La vita –



Famiglia	Nome scientifico	Nome comune	Area vasta	Area Riserva	Caratterizzazione ambientale del sito di osservazione	Località
						Canale – Le Pantanacce
<i>Fringillidae</i>	<i>Fringilla coelebs</i>	Fringuello		x	Faggeta – nocciolo – bosco misto (cerreta) – zone arbustive	Canale – Spinaceto – le Pantanacce
<i>Fringillidae</i>	<i>Serinus serinus</i>	Verzellino	x	x	Cerreta – faggeta – bosco misto – nocciolo	S.P. Madonna dei Cimini (Caprarola) – Faggeta Monte Fogliano – Spinaceto – La vita – Canale – Strada di mezzo
<i>Fringillidae</i>	<i>Chloris chloris</i>	Verdone	x	x	Faggeta – nocciolo – bosco misto	S.P. Madonna dei Cimini (Caprarola) – Canale (Faggeta di Monte Venere) – Strada di Mezzo – Spinaceto
<i>Fringillidae</i>	<i>Carduelis carduelis</i>	Cardellino		x	Noccioli – noceto - Prati	Canale – Monte Venere – Le Pantanacce
<i>Phalacrocoracidae</i>	<i>Phalacrocorax carbo</i>	Cormorano		x	Lago	Santa Lucia – le Prove – Fondo Cencio
<i>Scolopacidae</i>	<i>Actitis hypoleucos</i>	Piro piro piccolo		x	Riva del lago	Spinaceto
<i>Laridae</i>	<i>Larus ridibundus</i>	Gabbiano comune		x	Lago	Spinaceto – Fondo Cencio



## Mammiferi

Famiglia/ordine	Nome scientifico	Nome comune	Area vasta	Area Riserva	Caratterizzazione ambientale del sito di osservazione	Località
<i>Canidae</i>	<i>Vulpes vulpes</i>	Volpe		x	Bosco misto	Canale
<i>Talpidae</i>	<i>Talpa romana</i>	Talpa romana		x	Prati umidi	Spinaceto
<i>Sciuridae</i>	<i>Sciurus vulgaris</i>	Scoiattolo comune	x	x	Bosco misto (bordo strada)	Centro abitato di Ronciglione – Vicino Faggeta Monte Venere - Spinaceto
<i>Hystricidae</i>	<i>Hystrix cristata</i>	Istrice		x	Tra lago e noccioleti – Bosco misto	Pantanello - Le Pantanacce - Casaletto
<i>Myocastoridae</i>	<i>Myocastor coypus</i>	Nutria		x	Zona umida	Spinaceto
<i>Suidae</i>	<i>Sus scrofa</i>	Cinghiale		x	Faggeta – Prati umidi	Faggeta Monte Venere – Canale - Spinaceto





## **Allegato 3**

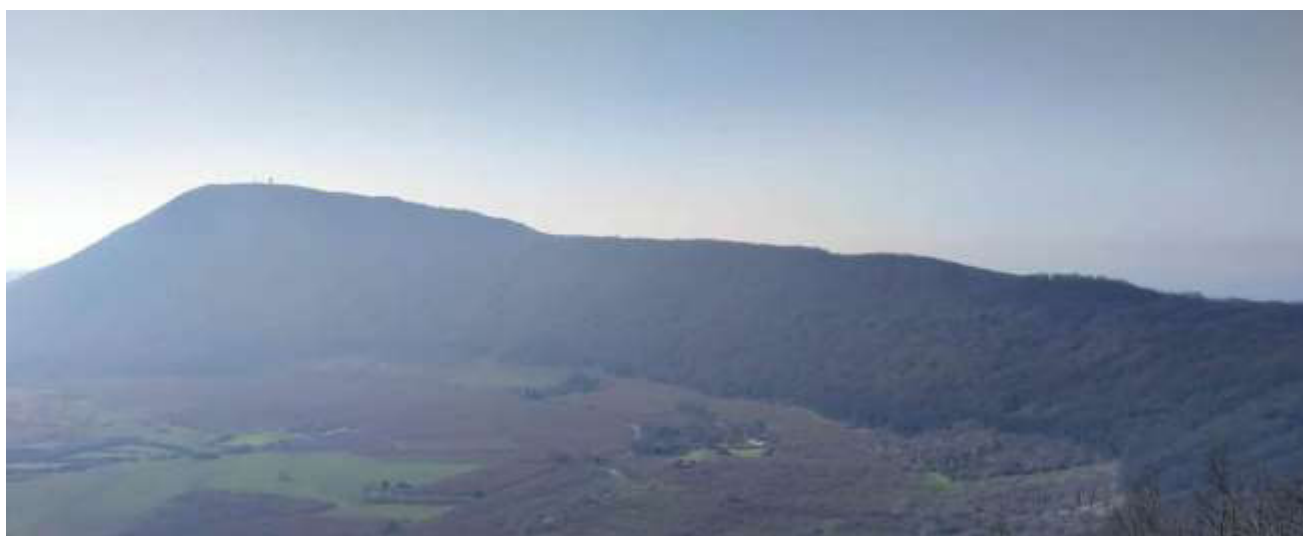
### **Relazione illustrativa delle specie faunistiche rilevate durante i sopralluoghi e ambienti di osservazione**



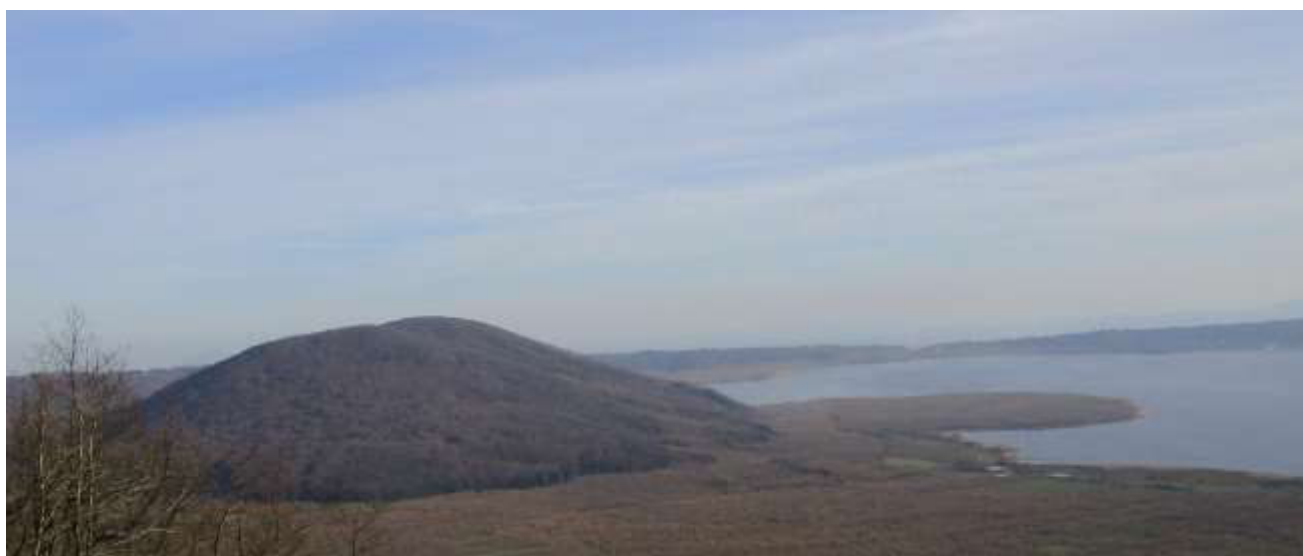
## La Faggeta

Le faggete presenti nella caldera del lago di Vico sono probabilmente da considerare come relitti della foresta che nell'Olocene nel Lazio poteva arrivare fino al livello del mare. Esse costituiscono un elemento di interesse conservazionistico nella Riserva.

All'interno della Riserva si individuano due formazioni: la faggeta di Monte Fogliano e la Faggeta di Monte Venere.



*Figura 1 Faggeta di Monte Fogliano dall'alto*



*Figura 2 Faggeta di Monte Venere dall'alto*



*Figura 3 Faggeta di Monte Venere*

La fauna che frequenta queste tipologie ambientali è dominata dalla componente ornitica, in particolare le specie rilevate, tramite osservazione diretta o mediante il canto o altri segni di presenza, nel corso dei rilievi svolti tra febbraio e giugno 2021 sono le seguenti: tortora selvatica *Streptopelia turtur*, picchio verde *Picus viridis*, picchio rosso maggiore *Dendrocopos major*, scricciolo *Troglodytes troglodytes*, usignolo *Luscinia megarhynchos*, merlo *Turdus merula*, capinera *Sylvia atricapilla*, cinciarella *Cyanistes caeruleus*, cinciallegra *Parus major*, cincia mora *Periparus ater*, picchio muratore *Sitta europaea*, ghiandaia *Garrulus glandarius*, rigogolo *Oriolus oriolus*, cornacchia grigia *Corvus corone comix*, fringuello *Fringilla coelebs*, verzellino *Serinus serinus*, verdone *Chloris chloris*.

La presenza dei picidi, rilevata tramite l'ascolto del loro verso, è testimoniata dai caratteristici fori (vedi Figura 4) che producono con il loro becco, oltre che dalla presenza di insetti xilofagi, loro fonte di nutrimento.



*Figura 4 Fori di picchio su faggio*

La presenza di insetti xilofagi è stata anch'essa rilevata tramite segni della loro attività sugli individui di faggio.



*Figura 5 Evidenti tracce di insetti xilofagi su faggio*



Ente Monti Cimini – Riserva Naturale Lago di Vico

Durante i rilievi si sono riscontrati microhabitat favorevoli alla presenza di anfibi e rettili, quali ad esempio piccole raccolte d'acqua, derivanti dalle piogge, che costituiscono occasionale punto di utilizzo temporaneo per alcuni anfibi e, al contempo, riserva idrica accessibile per i rettili e per la piccola fauna in generale; tra le radici di alcuni individui arborei e numerosi tronchi o parti di essi a terra, che costituiscono potenziale rifugio per molte specie erpetologiche.



*Figura 6 Raccolta d'acqua tra le radici di un faggio*



*Figura 7 Tronco di faggio a terra*

Per quanto riguarda i mammiferi all'interno della faggeta sono stati rilevati alcuni segni di presenza del cinghiale *Sus scrofa*, specie molto diffusa sul territorio, inoltre è stato osservato uno scoiattolo comune *Sciurus vulgaris*.



## La zona umida

Nel contesto in esame come zona umida si intende lo specchio d'acqua del Lago di Vico, la vegetazione di ripa, costituita principalmente da canneti e da una stretta fascia a scirpeto, dai prati umidi, in alcuni tratti temporaneamente allagati.



*Figura 8 Parte della superficie lacustre e della vegetazione di ripa*

Numerose le specie ornitiche che frequentano questa tipologia ambientale, molte delle quali utilizzano la vegetazione ripariale per riprodursi o come rifugio.



*Figura 9 Parte del Lago di Vico a febbraio (foto sopra) e a maggio (foto sotto)*





Le zone di ripa, caratterizzate da una lama d'acqua, sono sfruttate da diverse specie di uccelli a scopo trofico.



*Figura 10 Esempio di zona ripariale del Lago di Vico*

I rilievi eseguiti nel periodo febbraio-giugno 2021 hanno consentito di rilevare le seguenti specie: garzetta *Egretta garzetta*, sgarza ciuffetto *Ardeola ralloides*, tarabusino *Ixobrychus minutus*, airone bianco maggiore *Ardea alba*, airone cenerino *Ardea cinerea*, folaga *Fulica atra*, germano reale *Anas platyrhynchos*, moriglione *Aythya ferina*, canapiglia *Mareca strepera*, svasso maggiore *Podiceps cristatus*, tuffetto *Tachybaptus ruficollis*, gallinella d'acqua *Gallinula chloropus*, ballerina bianca *Motacilla alba*, usignolo di fiume *Cettia cetti*, cannareccione *Acrocephalus arundinaceus*, cannaiola verdognola *Acrocephalus palustris*, beccamoschino *Cisticola juncidis*, rondine *Hirundo rustica*, cormorano *Phalacrocorax carbo*, piro piro piccolo *Actitis hypoleucos*, gabbiano comune *Larus ridibundus*, merlo *Turdus merula*, averla piccola *Lanius collurio*.



*Figura 11 Due individui di folaga Fulica atra*



*Figura 12 Svasso maggiore Podiceps cristatus*



*Figura 13 Svasso maggiore Podiceps cristatus (foto d'archivio)*



*Figura 14 Sgarza ciuffetto Ardeola ralloides*



*Figura 15 Due individui di canapiglia Mareca strepera*

Nella zona a prato in località Le Pantanacce sono presenti dei nuclei arbustivi, dove è stata osservata l'averla piccola *Lanius collurio*, che è stata rilevata anche nella zona di confine dell'area.



*Figura 16 Esempio di averla piccola Lanius collurio sulla recinzione di confine della zona a prato*



Ente Monti Cimini – Riserva Naturale Lago di Vico

Le zone limitrofe al lago sono periodicamente allagate, con conseguente formazioni di pozze, anche di una certa estensione, che costituiscono luoghi favorevoli alla riproduzione degli anfibi.



*Figura 17 Aree allagate lungo il perimetro del lago.*

Durante i rilievi faunistici, infatti, sono stati osservati, in una di queste aree, numerosi girini di rospo comune *Bufo Bufo*, del quale a febbraio sono stati osservati nel Lago vari individui adulti in fase riproduttiva; nei mesi successivi sono state osservate, per la specie, numerose ovature e girini, fino a individuare, durante i sopralluoghi nel mese di giugno, individui neometamorfosati.



*Figura 18 Girini di rospo comune Bufo Bufo nelle raccolte d'acqua retrospinali.*



*Figura 19 Individuo neometamorfosato di rospo comune Bufo bufo.*



Ente Monti Cimini – Riserva Naturale Lago di Vico

In particolare si evidenzia l'importanza, per gli anfibî e rettili acquatici, delle due vasche artificiali realizzate in località Cerretto, che costituiscono per essi un habitat importante.



*Figura 20 Vasche artificiali realizzate in località Cerretto*



*Figura 21 Larve di tritone punteggiato *Lissotriton vulgaris* e rana verde *Pelophylax bergeri*/*Pelophylax kl. Hispanicus* in stadio di sviluppo avanzato rinvenute nelle vasche artificiali*



Inoltre, tra le zone umide, si segnalano i numerosi fontanili presenti sul territorio, che costituiscono un potenziale habitat per la piccola fauna acquatica da valorizzare.



*Figura 22 Uno dei fontanili per l'abbeveraggio degli animali domestici presenti sul territorio*



*Figura 23 Uno dei fontanili per l'abbeveraggio degli animali domestici presenti sul territorio.*





Ente Monti Cimini – Riserva Naturale Lago di Vico

I prati retrostanti, nella località Pantanacce, sono frequentati anche da varie specie di mammiferi, in particolare sono stati osservati segni di presenza indiretta di cinghiale *Sus scrofa*, istrice *Hystrix cristata* e nutria *Myocastor coypus*.



Figura 24 Prati in località Pantanacce in inverno (foto sopra) e in primavera (foto sotto)



*Figura 25 Esempio di lucertola muraiola Podarcis muralis in termoregolazione su una roccia.*



*Figura 26 Scavo e aculei di istrice Hystrix cristata*



## Bosco misto a prevalenza di cerro

Le altre formazioni boscate che caratterizzano l'area della Riserva sono costituite essenzialmente da boschi misti mesofili dominati da cerro, alternati a cedui di castagno, alle quote inferiori; alcuni lembi di lecceta sono presenti nelle zone rupicole, soprattutto sugli speroni tufacei di monte Fogliano.



Figura 27 Bosco misto

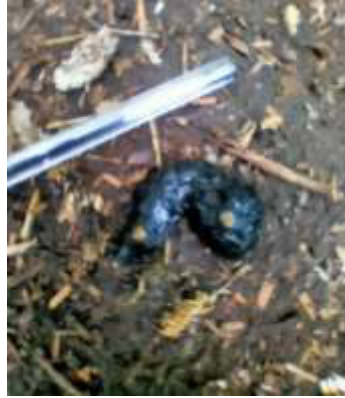
Le specie animali che frequentano tali formazioni vegetali sono molto simili a quelle della faggeta, in quanto in entrambi i casi si tratta di specie legate, almeno per una parte del loro ciclo biologico, alla vegetazione arborea. La maggiore differenziazione presente nell'ambito del bosco misto, dovuta sia al numero maggiore di specie vegetali che allo sviluppo dello strato arbustivo ed erbaceo, aumenta la complessità dello stesso, con una conseguente maggiore ricchezza in specie della relativa comunità faunistica.

Le specie rilevate nel periodo febbraio-giugno 2021 nell'ambiente sono: tortora selvatica *Streptopelia turtur*, picchio rosso maggiore *Dendrocopos major*, scricciolo *Troglodytes troglodytes*, merlo *Turdus merula*, capinera *Sylvia atricapilla*, cincialella *Cyanistes caeruleus*, cinciallegra *Parus major*, ghiandaia *Garrulus glandarius*, cornacchia grigia *Corvus corone cornix*, fringuello *Fringilla coelebs*, verzellino *Serinus serinus*, verdone *Chloris chloris*, pettirosso *Erithacus rubecula*, rampichino *Certhya brachydactyla*, fiorrancino *Regulus ignicapilla*, gheppio *Falco tinnunculus*.

In generale lo stato dei boschi misti indagati, rappresenta un habitat potenziale ben strutturato per la presenza di specie di rettili e anfibi legate a questo contesto ambientale.



In tale tipologia ambientale è stata rilevata la presenza di due specie di mammiferi: volpe *Vulpes vulpes*, tramite segni indiretti e scoiattolo comune *Sciurus vulgaris*, per osservazione diretta di un individuo.



*Figura 28 Fatta di volpe Vulpes vulpes*



## Noccioleti

Un'ampia parte della Riserva Naturale di Vico è costituita dalle coltivazioni dei noccioleti, che si estendono nella zona pianeggiante fino alle rive del Lago.



*Figura 29 Noccioleti alle pendici di Monte Fogliano, visti dall'alto*

In merito alle specie ornitiche osservate, la componente dominante è costituita dai passeriformi, in totale le specie rilevate durante i sopralluoghi eseguiti tra febbraio e giugno 2021, sono: merlo *Turdus merula*, storno *Sturnus vulgaris*, occhiocotto *Sylvia melanocephala*, gazza *Pica pica*, cornacchia grigia *Corvus corone cornix*, passera europea *Passer domesticus*, fringuello *Fringilla coelebs*, verzellino *Serinus serinus*, verdone *Chloris chloris*, cardellino *Carduelis carduelis*, picchio rosso maggiore *Dendrocopos major*. Quest'ultimo, in particolare, è stato osservato, probabilmente di passaggio, all'interno di un noccioleto in località Canale, localizzato tra la faggeta di Monte Venere e il bosco attraversato dalla Strada di Mezzo.



*Figura 30 Nocciolo*

Nel corso di rilievi sono stati osservati, nelle zone marginali di confine tra vari nocciolati, muretti a secco, che contribuiscono ad amplificare le potenzialità dell'area per i rettili.



*Figura 31 Muretto a secco di confine con nocciolo*



## **Allegato 4**

### **Tabella fitosociologica**

